

III Convention Nazionale GIMBE per le UU.OO. di Staff
Dalla Formazione Continua alla Qualità dell'Assistenza Sanitaria
Bologna, 19 Novembre 2010

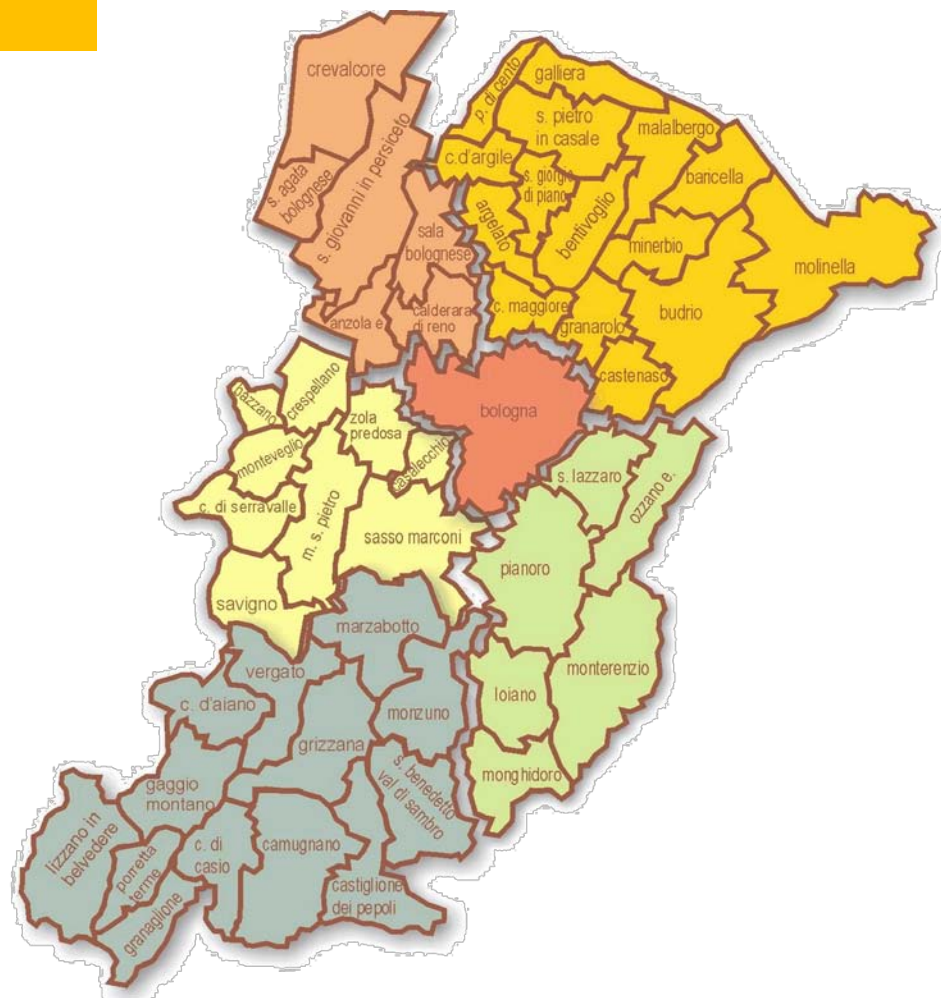
**La rete qualità e governo clinico
dell'Azienda USL di Bologna**
Dalla formazione ai progetti aziendali

Dr. Carlo Descovich

*UOC Governo Clinico
Staff Direzione Aziendale
AUSL Bologna*

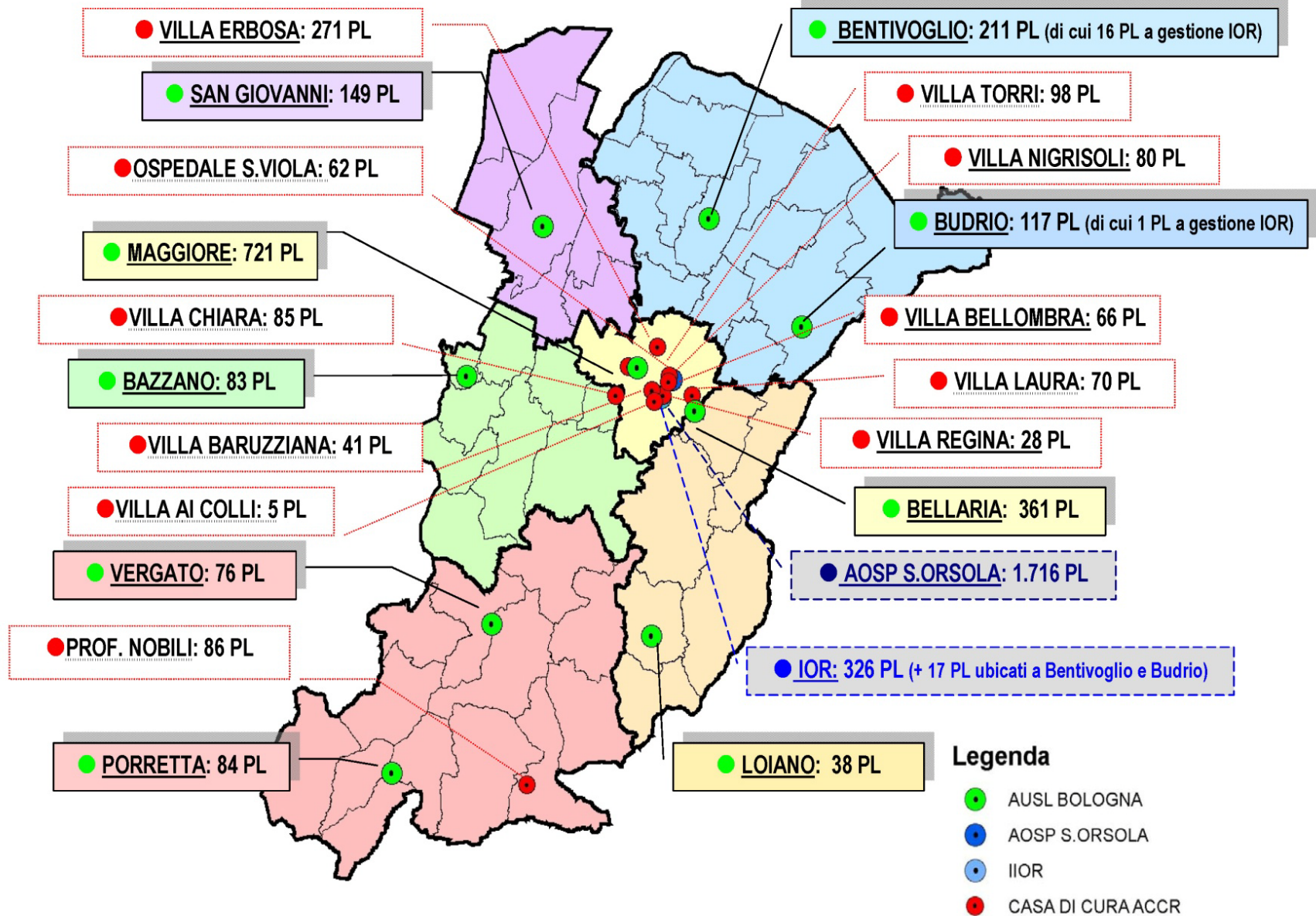
AUSL Bologna

- Superficie 2.915 Km²
- 50 comuni
- 6 distretti
- 853.319 abitanti
- 23,8% > 65 years



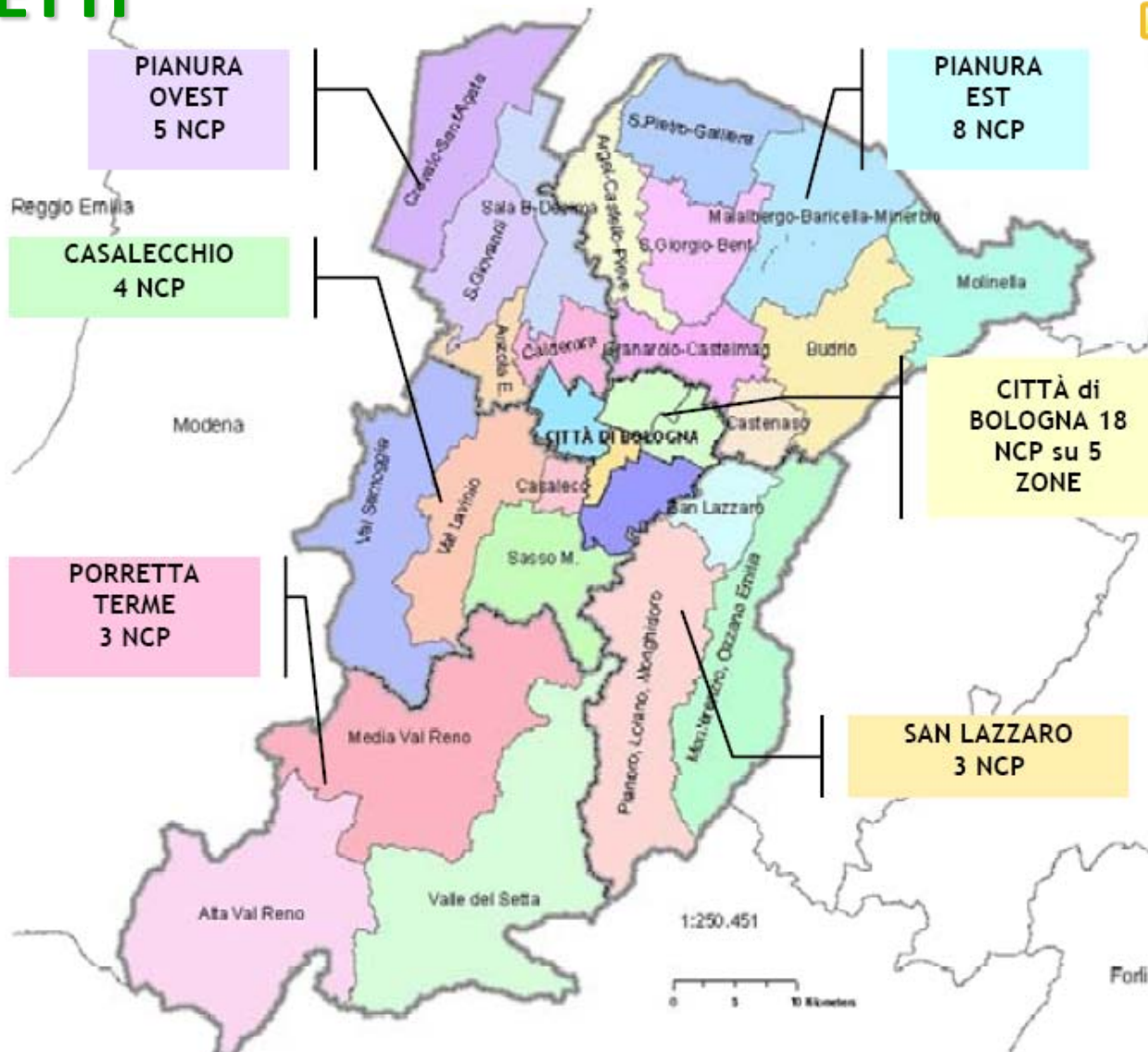
STRUTTURE PRESENTI NEL TERRITORIO DELL'AUSL DI BOLOGNA

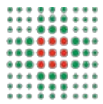
Posti letto pubblici e privati accreditati RER al 31.12.2009 (Mod. HSP12-13).





DISTRETTI





DIPARTIMENTI

4 - TERRITORIALI

Cure Primarie, Sanità Pubblica, Attività Socio-Assistenziali,
Salute Mentale

8 - OSPEDALIERI

Chirurgico, Medico, Emergenza, Oncologico, Materno-Infantile,
Neuroscienze, Igienico-Organizzativo, Servizi

Amministrativo, Tecnico-Professionale, Farmaceutico

Staff



RISORSE UMANE

Categoria Professionale	Totale Dipendenti			
	Masc.	Femm.	Totale	% su tot
Dirigenti medici e veterinari	724	660	1.384	16,2
altri dirigenti (Sanitari-APT)	85	188	273	3,2
Personale infermieristico	714	2763	3.477	40,7
Personale tecnico sanitario	170	279	449	5,3
Personale della prevenzione	104	52	156	1,8
Personale della riabilitazione	61	335	396	4,6
Personale OTA, OSS	131	659	790	9,3
Ausiliari specializzati	8	10	18	0,2
Personale amministrativo	137	780	917	10,7
Altro personale	286	389	675	7,9
Totale 2009	2.420	6.115	8.535	100

Le RETI

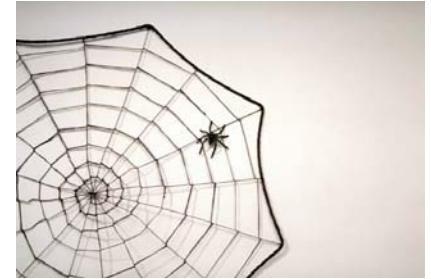
a sostegno dei processi di sviluppo e innovazione e dei meccanismi operativi dell'Azienda



Vigna

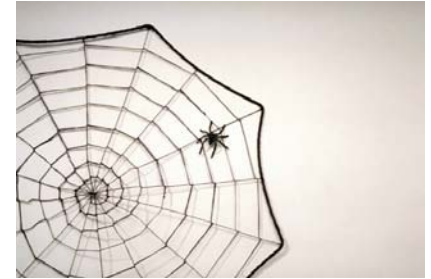
Gennaio 2007

LE RETI PROFESSIONALI



Scelta organizzativa finalizzata a:

- favorire il **decentramento delle responsabilità**
- promuovere il **coinvolgimento** di tutti i professionisti nella definizione delle scelte strategiche e operative
- consentire di raccogliere in modo capillare **bisogni** e **criticità**
- valorizzare le **competenze** diffuse in azienda

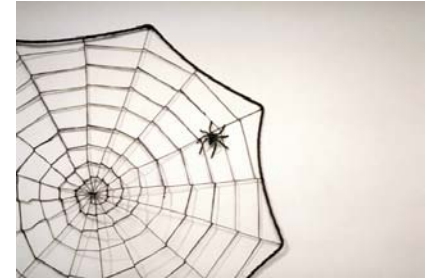


LE RETI PROFESSIONALI

Rete Dipartimento /Distretto

La rete di 1 livello è costituita da due professionisti per ogni Dipartimento/Distretto:

- un Referente è un professionista dell'ambito della **dirigenza sanitaria** (medica e non medica: veterinario, biologo, ...)
- un Referente è un professionista operatore **dell'ambito assistenziale tecnico-riabilitativo**

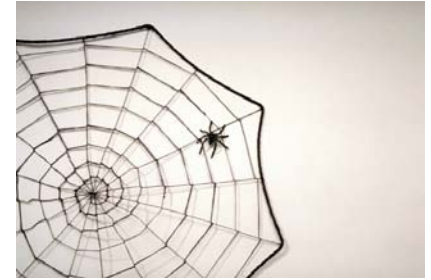


LE RETI PROFESSIONALI

I Referenti di Q-Gca di 1 livello supportano il Direttore di Struttura, in particolare:

- assicurano la **coerenza** di azioni/progetti attivati nella propria struttura con gli **obiettivi di qualità** dell'Azienda
- partecipano alla definizione degli **obiettivi di budget** per la qualità e il governo clinico della struttura e dei relativi **progetti di miglioramento**
- **coordinano e supervisionano** la realizzazione dei progetti e ne **valutano** lo stato di avanzamento
- partecipano alle visite di **valutazione interne ed esterne** in cui è coinvolta la propria struttura

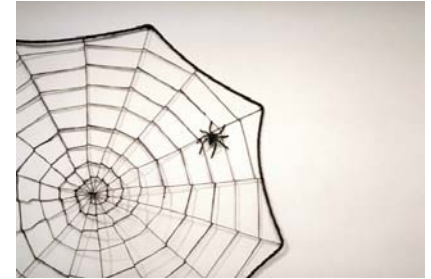
...



LE RETI PROFESSIONALI

...

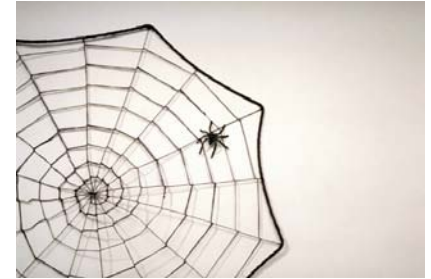
- Garantiscono i **rapporti** con i Responsabili aziendali delle funzioni di Staff Qualità e Appropriately clinica durante lo svolgimento dei progetti da loro coordinati
- Promuovono e supportano la **cultura della qualità e dell'appropriatezza** clinica all'interno della struttura
- **Riferiscono e aggiornano** le Funzioni Qualità e Appropriately clinica su tutte le iniziative e le attività inerenti la qualità e/o il governo clinico intraprese all'interno della Struttura della quale sono referenti.



LE RETI PROFESSIONALI

Competenze e requisiti richiesti ai referenti Qualità e Governo clinico assistenziale di 1 livello

- Analisi dei processi e loro miglioramento, gestione della documentazione, accreditamento, certificazione ISO, modello EFQM, EBM, EBHC, valutazione della qualità percepita, tecniche di comunicazione e comportamento organizzativo, metodi per la valutazione della conformità a particolari modelli
- Esperienza di gestione di gruppi di lavoro
- Eventuale esperienza pratica acquisita sul campo
- Disponibilità ad assumere l'incarico per tre anni consecutivi



LE RETI PROFESSIONALI

DELIBERA 122, 12 Luglio 2007

PRESA D'ATTO DELLA NOMINA DEI REFERENTI DI 1 LIVELLO DELLE RETI DELLO STAFF

- Rete Qualità e Governo Clinico
- Rete Formazione
- Rete Comunicazione e Relazioni con il Cittadino
- Rete Programmazione e Controllo
- Rete Promozione della Salute
- Rete Gestione del Rischio

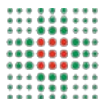
- Rete Ricerca

Formazione

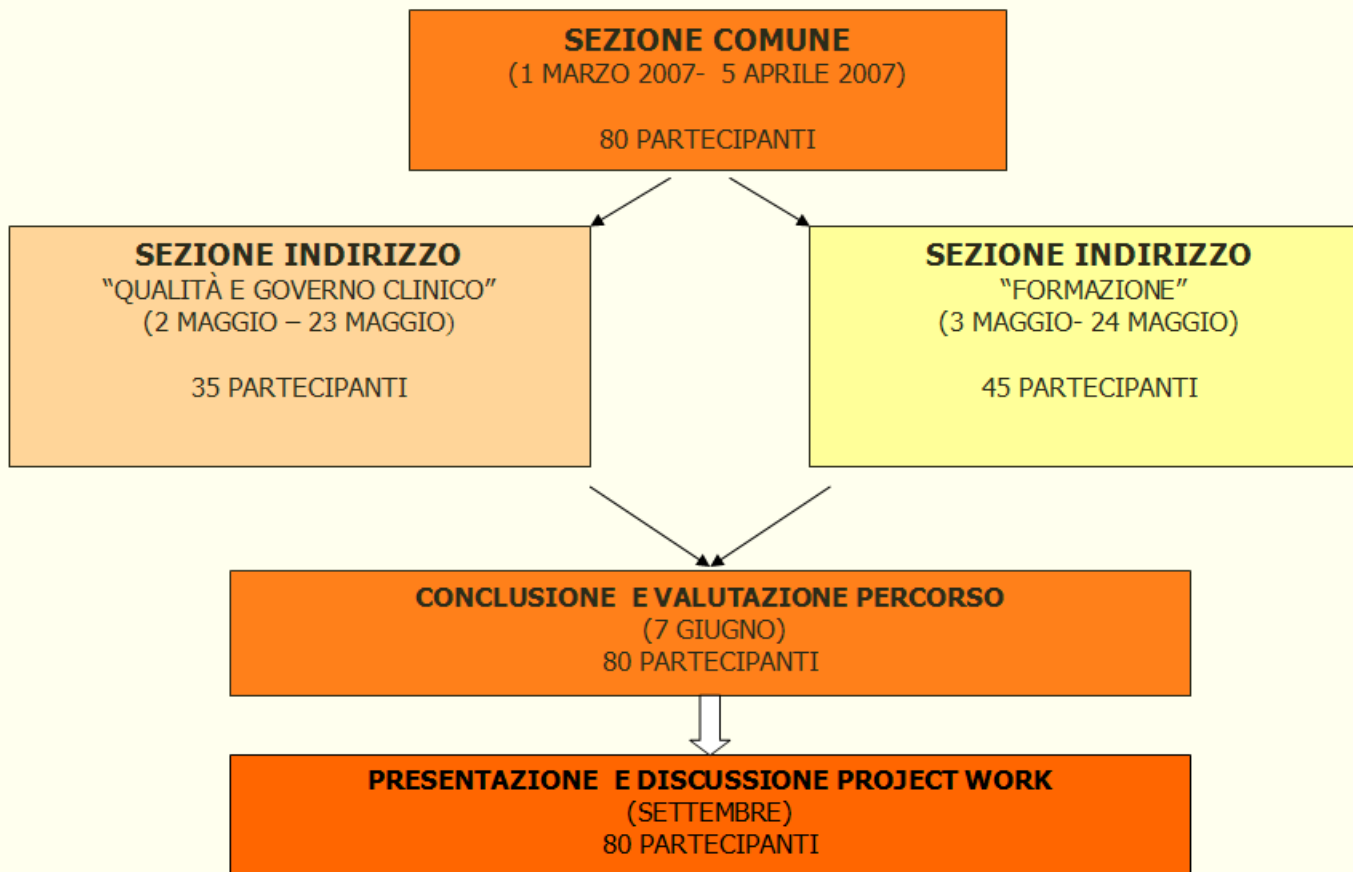
Corso di alta formazione per FACILITATORI ORGANIZZATIVI IN SANITA' Indirizzi "Formazione" e "Qualità e Governo Clinico"

Organizzato da Fondazione Alma Mater e da Azienda USL di Bologna, ha inteso **valorizzare le competenze** dei professionisti che ricoprono l'incarico di referenti di rete aziendale.

- 150 ore, di cui 30 di didattica frontale, 30 di didattica alternativa e 90 di studio individuale con l'obiettivo di:
 - Promuovere **trasversalità e integrazione** tra i diversi livelli organizzativi, garantendo coerenza con le strategie aziendali
 - Favorire i referenti nell'applicazione delle direttive e nell'assolvimento degli obiettivi specifici di struttura, **a supporto dei direttori** di dipartimento e distretto



STRUTTURA DEL CORSO





Formazione

MARZO 2008 RILEVAZIONE BISOGNI FORMATIVI

Come valuti il tuo bisogno formativo ...

1 ... sul modello di Accreditamento della Regione Emilia-Romagna ?

nullo

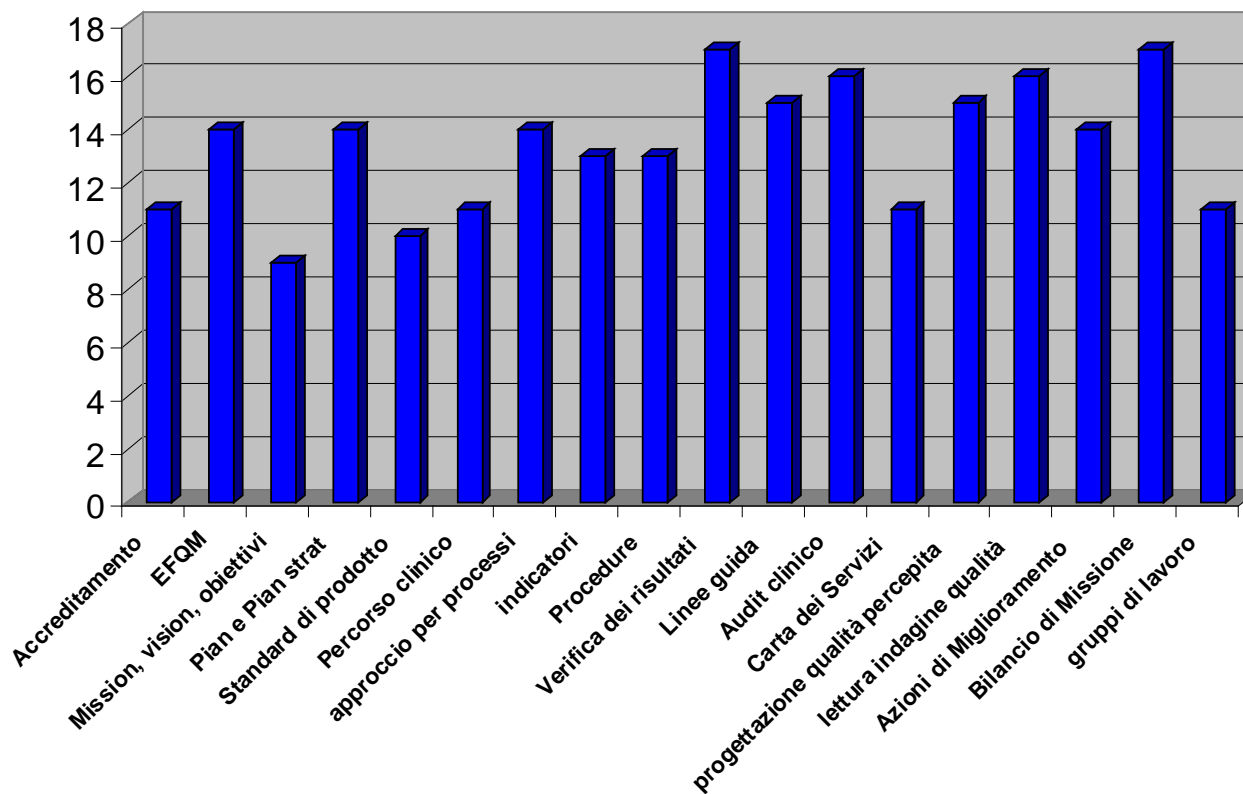
elevato

1	2	3	4	5	6
---	---	---	---	---	---



Formazione

NUMERO SEGNALAZIONI CON RISPOSTA = 0 SUP A 4





Formazione

Clinical Governance Tools & Skills

E
B
H
C

- Evidence Based Practice
- Information & Data Management
- Practice Guideline & Technology Assessment
- Clinical Audit
- Clinical Risk Management
- CME, professional training and accreditation
- Staff Management
- Consumer Involvement



Formazione

Step 1

Formazione interna a gruppi multiprofessionali della Rete Referenti di 1 Livello Qualità e Governo Clinico su EBHC





Formazione

Step 2

Formazione a gruppi multiprofessionali della Rete Referenti di 1 Livello Qualità e Governo Clinico con provider esterno (**GIMBE**)

WORKSHOP GIMBE

Introduzione al Governo Clinico

Dalle Linee-Guida ai Percorsi Assistenziali

Audit Clinico ed Indicatori di Qualità



RISULTATI

- Potenziamento delle competenze tecniche e metodologiche
- Maggior condivisione dei nodi della rete su contenuti e strumenti
- Maggior consapevolezza del ruolo di referente rete nei processi decisionali (budget...)
- Visibilità del referente come sensore bidirezionale
- Autorevolezza (?)

RISULTATI

PROGETTI SVILUPPATI O IN CORSO



- Produzione di **Percorsi Clinico-Assistenziali**
 - Scompenso cardiaco
 - Percorsi oncologici: mammella, colon-retto, polmone, cerebrali, ginecologici
 - Cefalee
 - Trauma Cranico
 - BPCO e insufficienza respiratoria
 - ...

RISULTATI

PROGETTI SVILUPPATI O IN CORSO



- Pianificazione e conduzione di **Audit Clinici**
 - Scompenso cardiaco
 - Percorsi oncologici: mammella
 - Cefalee
 - Trauma Cranico
 - BPCO e insufficienza respiratoria
 - ...



EFFETTI COLLATERALI!

- Necessità di riconoscimento formale del ruolo
- Gap tra aspettative dei referenti e autorevolezza del ruolo
- **Rischio dei professionisti di attribuire temi trasversali esclusivamente al referente**
- ...

Nuovi modelli: “vivaio” di competenze trasversali, in staff...?

